

INVEST

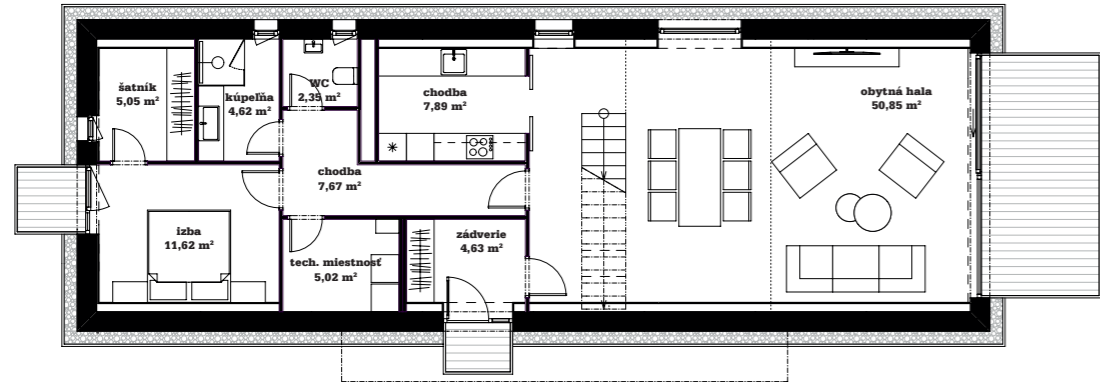


**Montované
nízkoenergetické
rodinné domy
z pohľadového betónu**

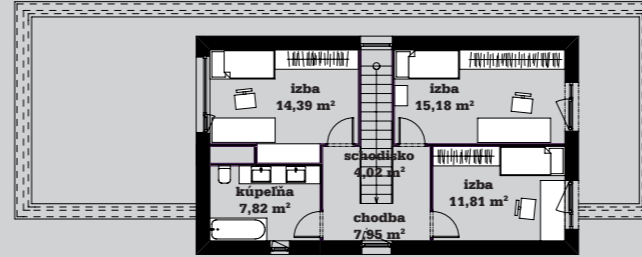
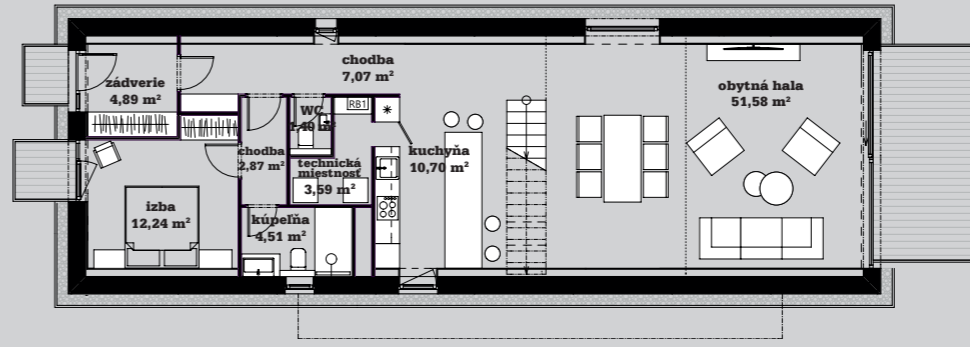
www.invest-in.sk/montovanedomy

typológia domov

modulový dom I

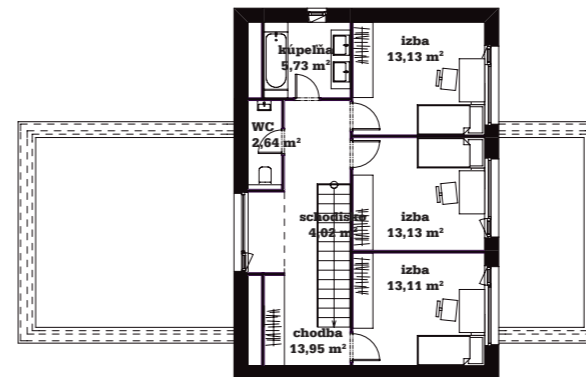
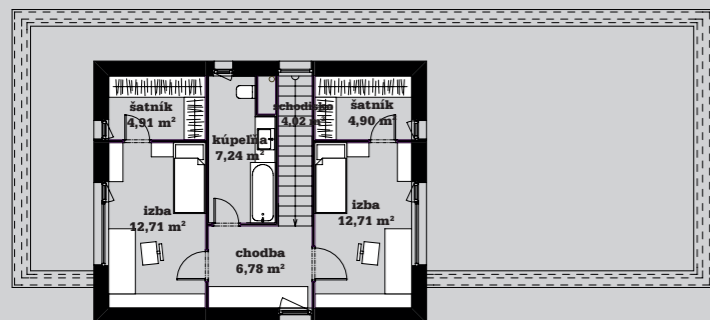
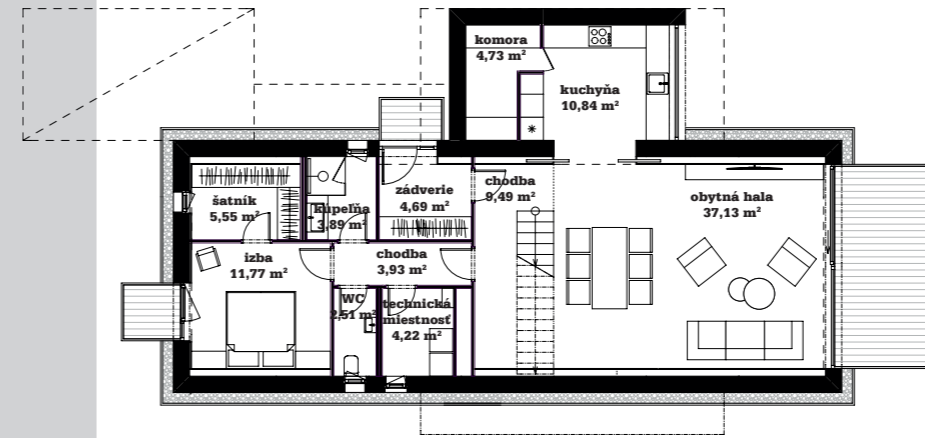
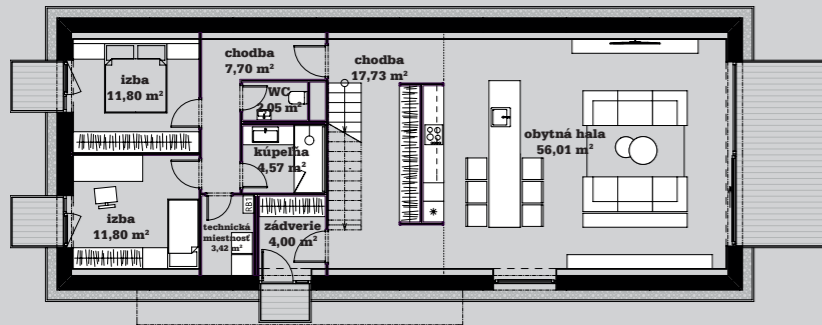


modulový dom III



modulový dom IV

modulový dom II





	kWh/(m ² .rok)	Hodnotenie
A	≤54	A
B	55-110	
C	111-165	
D	166-220	
E	221-275	
F	276-330	
G	>330	

Zatriedenie budovy do energetickej triedy pre celkovú potrebu energie

(dodaná energia)
35,60 kWh/m² .rok

	kWh/(m ² .rok)	Hodnotenie
A0	<54	AO
A1	55-108	
B	109-216	
C	217-324	
D	325-432	
E	433-540	
F	541-648	
G	>648	

Zatriedenie budovy do energetickej triedy pre globálny ukazovateľ

(primárna energia)
48,30 kWh/m² .rok

Ak sa použije spotrebič na drevo na pokrytie 40% celoročnej bilancie potreby tepla na vykurovanie, potom sa dosiahne energetická trieda AO. Potom by dom vyhovoval aj po 1.1.2021.

obhliadka referenčného domu

Kontaktujte nás

na obhliadku referenčného domu

+421 905 438 356

+421 917 618 022

+421 918 900 915

chityelova@invest-in.sk

jurik@invest-in.sk

hubacek@invest-in.sk



www.invest-in.sk/montovanedomy